

## Gerätewagen Dekontamination

### Einsatzstellenhygiene / Atemschutz



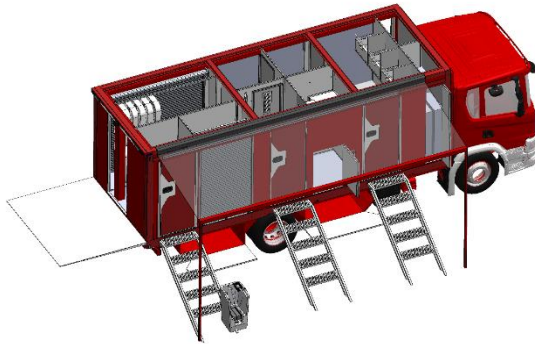
Der Feuerwehr Gerätewagen ermöglicht an Einsatzstellen eine schnelle und sichere Dekontamination von Personal und Geräten gemäß DGUV Information 205-035 und vfdb-Empfehlung MB 10-13. Insbesondere bei der Brandbekämpfung wird die persönliche Schutzausrüstung (PSA) sowie mitgeführte Geräte durch verschiedenste Gefahrstoffe und PAK's kontaminiert. Nicht selten besteht sogar die Gefahr einer Kontamination mit Asbest, der höchst gesundheitsgefährdend ist.

Zur Vermeidung einer Kontaminationsverschleppung und insbesondere zur Verhinderung einer Inkorporation (Aufnahme) von gesundheitsgefährdenden Stoffen, verfügt der Gerätewagen über eine Schwarz-Weiß Trennung mit Mehrkammersystem und Unterdruck-HEPA-Filtersystem zur Dekontamination der Einsatzkräfte. Zusätzlich einen separaten Toilettenraum, eine Außenmarkise, sowie mehrere Geräteräume.



## Gerätewagen *Dekontamination*

### Technische Ausführung



#### Technische Ausführung

Maße Kofferaufbau mit Rahmenkonstruktion 6806 x 2550 x 2453 mm (L x B x H)

Maße insgesamt mit Fahrwerk 9100 x 2550 x 3400 mm (L x B x H)

Leergewicht 11,24 Tonnen

Gerätewagen Chassis mit Luftfederung Zulassung bis 100 km/h

Zugvorrichtung Maulkopf

Wassermanagement mit Warmwasserzubereitung (Dieselbetrieb), mehrstufiges Abwasserfiltersystem und Abwassertank (300L)

Betrieb autark oder über externe Stromspeisung

Seitenmarkierungs-Leuchten, Hinterer Fahrtrichtungsanzeiger (Blinkleuchte), Hintere Umrissleuchte, Hochgesetzte Bremsleuchte, zusätzlich LED-Umfeldbeleuchtung, LED Sondersignal Blaulicht.

Unterdruckhaltesystem mit HEPA-Filter

Außenmarkise seitlich im Rahmen eingelassen

Einstiege über Treppen, im Rahmen versenkbar

- Schwarzraum mit PSA-Auswurf in Geräteraum
- Dushraum
- Ankleideraum mit Regalsystem für saubere Kleidung
- Weißraum mit zentraler Bedienung und Funktionsanzeige über smart Touch-Display, Anzeige von Füllstand Abwassertank, HEPA-Filterbelegung, Batterieladezustand, sowie Kleiderstangensystem zur Aufbewahrung von Schutzkleidung
- Toilettenraum mit separatem Zugang
- Technikraum
- Geräteraum mit ausziehbarem Waschplatz, entnehmbare Stiefelwaschanlage, Kühlbox, Atemschutzgeräte und Schläuche)
- Hebebühne hinten zu Geräteraum



## Gerätewagen Dekontamination



Ausziehbarer  
Waschplatz



Mobile Stiefelwasch-  
anlage mit 2-stufiger  
Abwasserfiltrierung



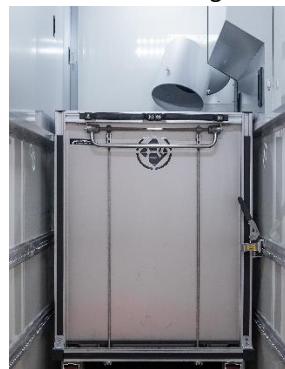
Ausziehbare  
Treppenstufen



Unterdruckhaltegerät  
mit HEPA-Filter



PSA-Auswurf im  
Schwarzbereich



Ende PSA-Auswurf in  
Rollcontainer



Heck Ladebordwand



Dusche mit 2-stufiger  
Abwasserfiltrierung



Schleuse für  
Wechselkleidung



Staufächer und  
Wechselkleidung



Touch-Bedienfeld für  
Systemsteuerung



Toilette

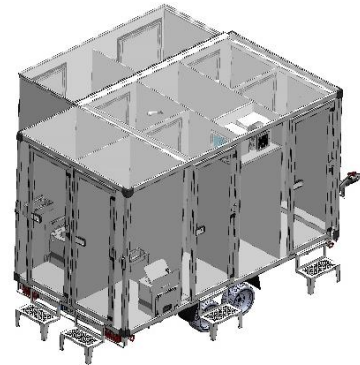


## Gerätewagen Dekontamination

Weiter Ausführungen und Optionen

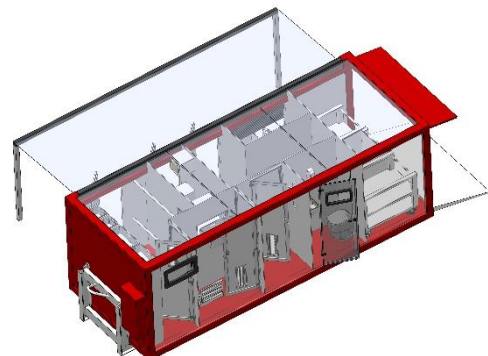
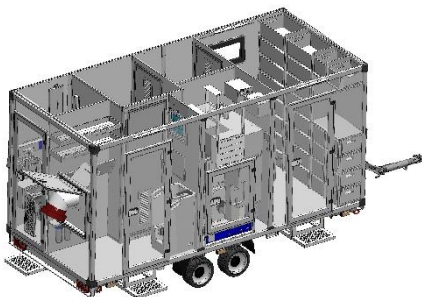
Anhänger

Auszug



Fahrzeugaufbau

ISO Container oder Abrollbehälter



### Weitere Optionen:

Klimaanlage, Solarmodul, Fenster, Dachluke, Außenmarkise mit zwei Seitenteilen, Klappsitz, Klapptisch, Staufächer, Systemschrank, Regalkörbe, Waschbecken, Abfallsammler, Safety-Cabinet, Mess- und Laborausstattung, smartBAG Endlosschlauchanschluss, u.v.m.

**deconta**  
rescue

deconta GmbH  
Im Geer 20  
D-46419 Isselburg  
Telefon +49 (0)2874 915 662  
E-Mail cbrn@deconta.com

